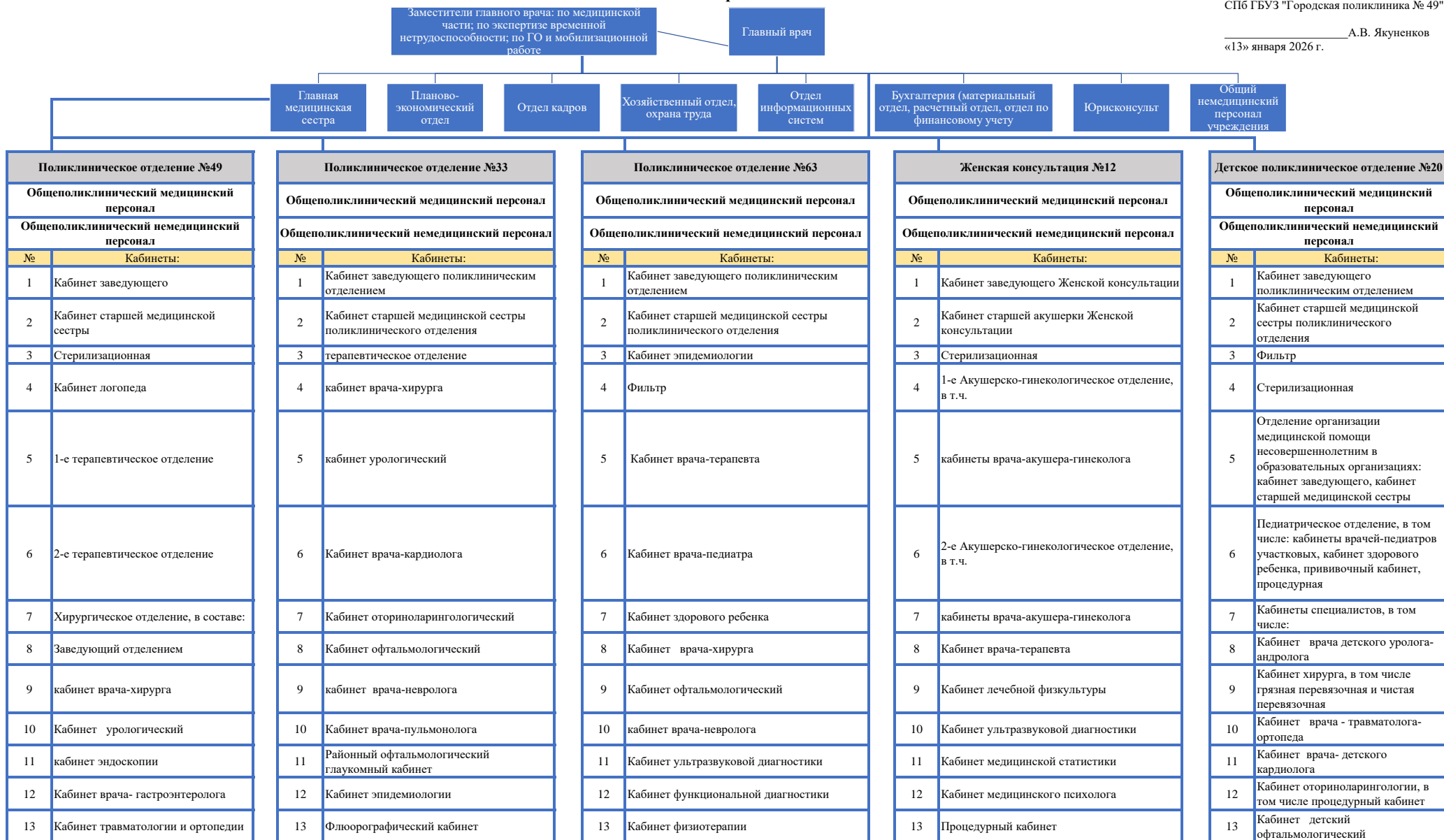


**Структурная схема
СПб ГБУЗ "Городская поликлиника № 49"**

Утверждаю
Главный врач
СПб ГБУЗ "Городская поликлиника № 49"
_____ А.В. Якуненок
«13» января 2026 г.



14	Кабинет кардиологический
15	Кабинет оториноларингологический
16	Кабинет офтальмологический
17	кабинет врача-невролога
18	Кабинет врача- эндокринолога
19	Кабинет инфекционных заболеваний
20	Кабинет инфекционных заболеваний по работе с ВИЧ-инфицированными
21	Кабинет эпидемиологии
22	Психотерапевтический кабинет
23	Отделение лучевой диагностики, в составе:
24	Рентгенологический (лучевой диагностики) кабинет
25	Маммографический кабинет
26	Флюорографический кабинет
27	Кабинет ультразвуковой диагностики
28	Кабинет функциональной диагностики
29	Физиотерапевтическое отделение, в составе:
30	Заведующий отделением
31	Кабинет физиотерапии
32	Кабинет лечебной физкультуры
33	Кабинет массажа
34	Кабинет медицинской статистики
35	Кабинет медицинской профилактики
36	Процедурный кабинет
37	Кабинет по забору материала

14	Кабинет физиотерапии
15	Кабинет лечебной физкультуры
16	Кабинет массажа
17	Кабинет ультразвуковой диагностики
18	Кабинет функциональной диагностики
19	Кабинет медицинской статистики
20	Кабинет медицинской профилактики
21	Процедурный кабинет
22	Дневной стационар
23	Регистратура
Адрес	Санкт-Петербург, ул.Оскаленко, д.18, лит.А
общая площадь	1790,9 метров квадратных

Поликлиническое отделение №33 ОВОП Приморский пр 46	
Общеполиклинический медицинский персонал	
Общеполиклинический немедицинский персонал	
№	Кабинеты:
1	Кабинет врача общей практики (семейного врача)
2	Процедурный кабинет
3	Кабинет по забору материала
4	Перевязочный кабинет
5	Смотровая
6	Регистратура

14	Кабинет лечебной физкультуры
15	Кабинет массажа
16	Кабинет медицинской статистики
17	Кабинет медицинской профилактики
18	Процедурный кабинет
19	Кабинет по забору материала
20	Дневной стационар
21	Регистратура
Адрес	Санкт-Петербург, п.Лисий Нос, Морской пр., д.3, лит. А
общая площадь	3057,7 метров квадратных

Поликлиническое отделение №63 ОВОП Юнтоловский 47 к.3	
Общеполиклинический медицинский персонал	
Общеполиклинический немедицинский персонал	
№	Кабинеты:
1	Кабинет врача общей практики (семейного врача)
2	Кабинет врача-педиатра участкового
3	Процедурный кабинет
4	Кабинет по забору материала
5	Перевязочный кабинет
6	Смотровая
7	Дневной стационар
8	Регистратура

14	Кабинет по забору материала
15	Дневной стационар
16	Регистратура
Адрес	Санкт-Петербург, Ланская ул., д.8, лит.А
общая площадь	1892,1 метр квадратный

2-е акушерско-гинекологическое отделение по - Филиал Женская консультация № 12 Школьная 116	
Общеполиклинический медицинский персонал	
Общеполиклинический немедицинский персонал	
№	Кабинеты:
1	Кабинет заведующего отделением
2	Кабинеты врача-акушера-гинеколога
3	Процедурный кабинет
4	Кабинет ультразвуковой диагностики
5	регистратура
Адрес	Санкт-Петербург, ул. Школьная. д.116, корп.1
общая площадь	145,7 метров квадратных

3-е акушерско-гинекологическое отделение - Филиал Женская консультация № 12 Лахтинский 98Б	
Общеполиклинический медицинский персонал	
Общеполиклинический немедицинский персонал	
№	Кабинеты:

14	Кабинет детский неврологический
15	Кабинет детский акушерско-гинекологический
16	Кабинет врача детского эндокринолога
17	Кабинет инфекционных заболеваний
18	Оториноларингологический кабинет
19	Кабинет врача-детского кардиолога
20	Прививочный кабинет
21	Рентгенологический кабинет (кабинет лучевой диагностики)
22	Кабинет физиотерапии
23	Кабинет лечебной физкультуры
24	Кабинет массажа
25	Кабинет ультразвуковой диагностики
26	Кабинет функциональной диагностики
27	Кабинет медицинской статистики
28	Процедурный кабинет
29	Кабинет по забору материала
30	Регистратура
Адрес	Санкт-Петербург, ул.Школьная, д.16, лит.А
общая площадь	1906 метров квадратных

Центр охраны зрения детей ДПО20 наб. Чёрной речки, д.35 стр. 1	
Общеполиклинический медицинский персонал	
Общеполиклинический немедицинский персонал	

38	Дневной стационар
39	Регистратура
Адрес	Санкт-Петербург, Ланская ул., д.12, лит.А
общая площадь	3206 метров квадратных

Поликлиническое отделение №49 ОВОП Лисичанская 15	
Общеполиклинический медицинский персонал	
Общеполиклинический немедицинский персонал	
№	Кабинеты:
1	Кабинет заведующего
2	Кабинет врача общей практики (семейного врача)
3	Кабинет старшей медицинской сестры
4	Процедурный кабинет
5	Кабинет по забору материала
6	Перевязочный кабинет
7	Смотровая
8	Регистратура
Адрес	Санкт-Петербург, Лисичанская ул., д.15 строение 1
общая площадь	296,2 метра квадратных

Адрес	Санкт-Петербург, ул. Сердобольская, д.7, к.2
общая площадь	321,5 метр квадратный

Поликлиническое отделение №49 ОВОП Сердобольская 7 к.2	
Общеполиклинический медицинский персонал	
Общеполиклинический немедицинский персонал	
№	Кабинеты:
1	Кабинет заведующего
2	Кабинет врача общей практики (семейного врача)
3	Кабинет старшей медицинской сестры
4	Процедурный кабинет
5	Кабинет по забору материала
6	Перевязочный кабинет
7	Смотровая
8	Регистратура
Адрес	Санкт-Петербург, ул. Сердобольская, д.7, корп.2
общая площадь	321,5 метров квадратных

Адрес	Санкт-Петербург, Юнтоловский пр., д.47, корп.3
общая площадь	380,6 метров квадратных

Поликлиническое отделение №63 ОВОП Лахтинский 98Б	
Общеполиклинический медицинский персонал	
Общеполиклинический немедицинский персонал	
№	Кабинеты:
1	Кабинет заведующего
2	Кабинет врача общей практики (семейного врача)
3	Кабинет старшей медицинской сестры
4	Процедурный кабинет
5	Кабинет по забору материала
6	Перевязочный кабинет
7	Смотровая
8	Дневной стационар
9	Регистратура
Адрес	Санкт-Петербург, Лахтинский пр., д.98Б
общая площадь	785,4 метров квадратных

1	Кабинеты врача-акушера-гинеколога
2	Процедурный кабинет
3	Регистратура
Адрес	Санкт-Петербург, Лахтинский пр., д.98Б
общая площадь	133 метра квадратный

№	Кабинеты:
1	Кабинет детский офтальмологический
2	Регистратура
Адрес	г. Санкт-Петербург, вн.тер.г. муниципальный округ Ланское, наб. Чёрной речки, д.35 стр. 1
общая площадь	275,8 метров квадратных